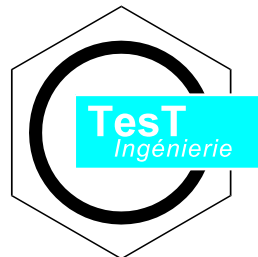


SMAEP de la Brie Boisée

Mairie de Neufmoutiers-en-Brie
9 rue du Général de Gaulle
77610 Neufmoutiers-en-Brie
Tél. 01 64 07 11 07

Synthèse du Rapport Annuel du Déléguataire (RAD) et du Rapport annuel sur le Prix et la Qualité du Service public de l'eau potable (RPQS) 2022

COMITÉ SYNDICAL
DU 08 DÉCEMBRE 2023



Assainissement



Eau potable



Hydrologie



SOMMAIRE

1. **Contexte contractuel**
2. **Chiffres clés du service**
3. **Ouvrages**
4. **Bilan des volumes mis en œuvre dans le cycle de l'eau potable en 2022**
5. **Principaux indicateurs**
6. **Qualité de l'eau**
7. **Prix de l'eau**

CONTEXTE CONTRACTUEL

- **Contractant** : SMAEP de la Brie Boisée
- **Périmètre du service** : Favières, Neufmoutiers-en-Brie, Villeneuve-le-Comte, Villeneuve-Saint-Denis
- **Date de début du contrat** : 01/06/2011
- **Date de fin du contrat** : 31/12/2023
- **Déléataire** : SUEZ EAU FRANCE
- **4 avenants** : 29/05/2013 - Règlementation Prévention des dommages aux réseaux lors de travaux ; 01/01/2016 - intégration de Neufmoutiers en Brie ; 09/04/2021 - Intégration des ouvrages de l'interconnexion de secours ; 31/05/2023 – prolongation du contrat jusqu'au 31/12/2023

Chiffres clés du service en 2022



1 949 clients desservis

268 959 m³ d'eau facturés



75,0 % de rendement du réseau de distribution

58,3 km de réseau de distribution d'eau potable



100 % de conformité sur les analyses physico-chimiques

100 % de conformité sur les analyses bactériologiques



2,40 € TTC/m³ sur la base de la facture 120 m³

Ouvrages en 2022



Nombre d'installations
de production

1



Canalisations
de distribution

58,3 km



Interconnexion de
secours

1



Nombre de
Branchements

2 055



Nombre de réservoirs

4

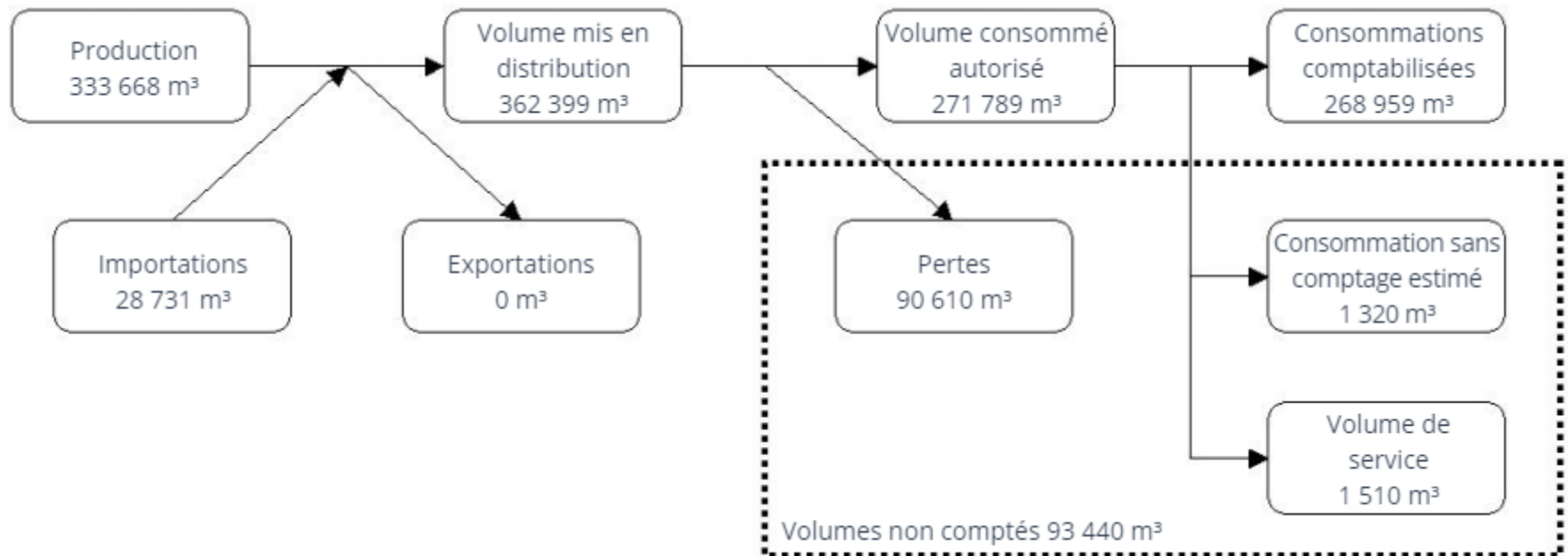
d'une capacité totale de
1 450 m³



Nombre de
Compteurs

2 061

Bilan des volumes mis en œuvre dans le cycle de l'eau potable en 2022



Pour rappel :

$\text{Rendement} = (\text{Consommé autorisé} + \text{Exporté}) / (\text{Produit} + \text{Importé})$

Principaux indicateurs

01

**Rendement du
réseau de
distribution**

75,0%

81,6% en 2021

**Objectif
contractuel**

80,00%

02

**Indice Linéaire
de Pertes (ILP)**

4,3 m³/j/km

3,1 m³/j/km en 2021

03

**Indice de
connaissance et de
gestion
patrimoniale des
réseaux d'eau
potable sur une
échelle de 0 à 120**

105

105 en 2021

Principaux indicateurs

04

Taux d'impayés

3,26%

1,87% en 2021

05

Taux de
réclamations
écrites
pour 1 000
abonnés

19,50

31,18 en 2021

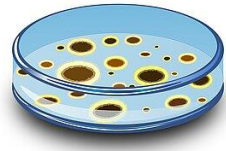
06

Taux de respect du
délai d'ouverture
des branchements

100%

100% en 2021

Qualité de l'eau



Analyses microbiologiques*

100,0%

100,0% en 2021



Analyses physicochimiques*

100,0%

100,0% en 2021

* Conformes aux normes du Ministère de la Santé

Prix de l'eau



**Prix du service de l'eau (*)
(pour une consommation
annuelle de 120m3)**

2,40 € TTC

au 01/01/2023

2,34 € TTC au 01/01/2022

(*) Le prix de l'eau intègre :

- Abonnement Délégataire
- Part Délégataire
- Part Collectivité
- La préservation de la ressource
- La lutte contre la pollution
- et la TVA à 5,5%

**Prix de l'eau et de
l'assainissement (*)
(pour une consommation
annuelle de 120m3)**

Villeneuve-Saint-Denis

4,66 € TTC

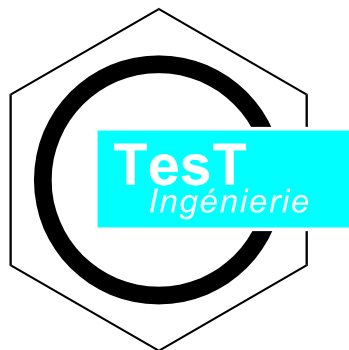
au 01/01/2023

5,10 € TTC 01/01/2022

(*) Le prix de l'eau et de l'assainissement intègre les parts suivantes :

- Abonnements
- Parts Délégataires
- Parts Collectivités
- La préservation de la ressource
- La lutte contre la pollution
- La modernisation des réseaux
- et la TVA à 5,5% (eau) et 10% (assainissement)

MERCI DE VOTRE ATTENTION



Assainissement



Eau potable



Hydrologie

